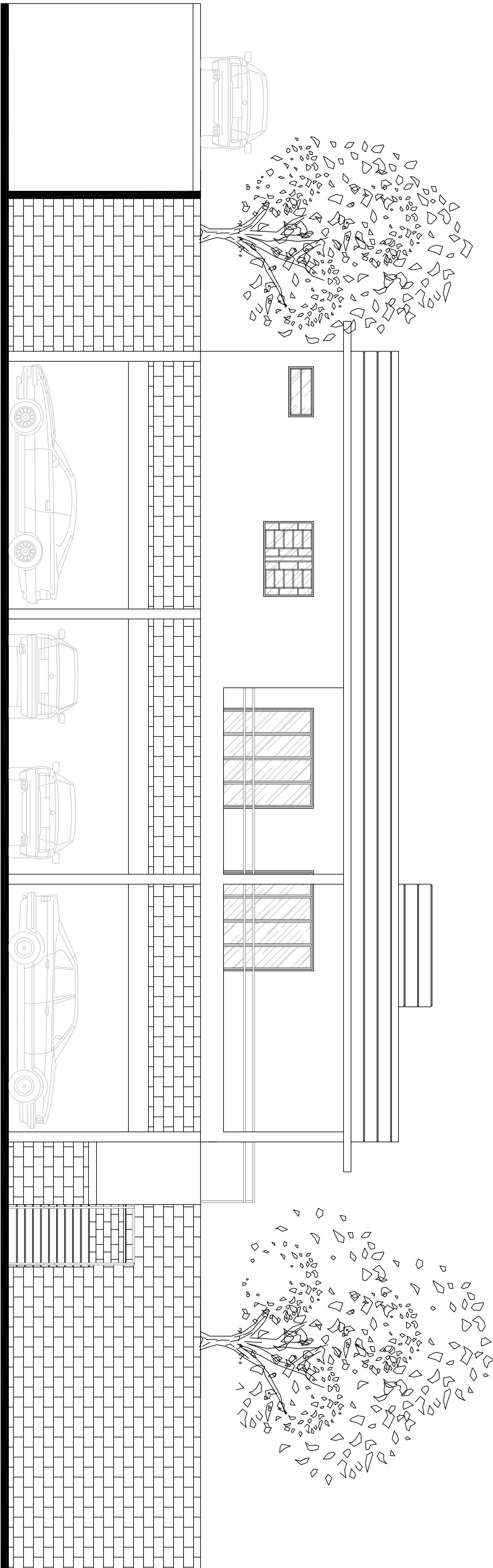



FACHADA OESTE

ESCALA 1:50



FACHADA NORTE

ESCALA 1:50

<div><div><div>PREFEITURA MUNICIPAL DE SANTA ANA DO LIVRAMENTO</div><div>CIDADE SÍMBOLO DA INTEGRAÇÃO DO MERCOSUL</div><div>SECRETARIA MUNICIPAL DE PLANEJAMENTO E MEIO AMBIENTE</div><div>NPE - NÚCLEO DE PROJETOS ESTRATÉGICOS</div><div>RUA SETE DE SETEMBRO, Nº 518 - FONE (51) 39681127</div></div></div>			
PROPRIETÁRIO: PREFEITURA MUNICIPAL DE SANTA ANA DO LIVRAMENTO			
ENDEREÇO: RUA RIVADAVIA CORREIA, 858			
MUNICÍPIO - UF: SANTA ANA DO LIVRAMENTO - RS			
PREFEITO MUNICIPAL: GAUBER GUILARTE LIMA			
<div>PROPRIETÁRIO</div> <div></div>			
<div>SUELLEN LOPES FRESCOURA</div> <div>PROPRIETÁRIA DO PROJETO</div> <div>CREA 155198</div>		<div>RAUL FLORES DOS SANTOS</div> <div>PROPRIETÁRIO DO PROJETO</div> <div>CREA 155198</div>	
<div>OBSERVAÇÕES:</div> <div>OBRA DESTINADA A CONSTRUÇÃO DO CENTRO DE REFERÊNCIA DE ASSISTÊNCIA SOCIAL - CRAS -</div> <div>AV. FRANCISCO REVERBEL DE ARAÚJO GÓES, S/Nº - BARRIO ARMOUR</div> <div>SANTA ANA DO LIVRAMENTO - RS</div>			
PROJETO ARQUITETÔNICO			
<div>COORDENADOR:</div> <div>NÚCLEO DE PROJETOS</div> <div>ESPEDIENTE</div>		<div>CENTRO DE REFERÊNCIA DE ASSISTÊNCIA SOCIAL</div> <div>FACHADAS</div>	
<div>MATRÍCULA:</div> <div>38.611</div>		<div>PRONÓIA</div> <div>06/06</div>	
<div>ÁREA EM MATRÍCULA:</div> <div>1.250,00M²</div>			